

Lesné vtáky – dravce a sovy - poznámky – BIO 5.ročník

Základné znaky:

- predné **končatiny** premenené na **krídla** – prispôsobené na lietanie
- telo pokryté **perím** – chráni pred stratou tepla
 - Perie: vrchné – **obrysové**
 - spodné – **páperie**
 - na krídlach a chvoste - **letky**
- **zobák** prispôsobený na získavanie potravy

Dravé vtáky (dravce)

- hákovitý zobák, silné pazúry, veľké oči
- Potrava: menšie a drobné živočíchy - udržiavajú **biologickú rovnováhu**.

Myšiak lesný - loví hraboše v okolí lesa

Jastrab lesný - medzi stromami loví stredne veľké vtáky

Sovy

- spôsobom lovu sa podobajú dravcom
- lovia za súmraku a v noci; umožňuje im to veľmi dobrý zrak, zahnutý zobák, mäkké perie a tichý let
- Potrava: drobné živočíchy (hraboše, myši), vtáky, hmyz.

Dravce a sovy sú chránené .

Výr skalný

- najväčší druh sovy
- na hlave má vztýčené pierka, ktoré vytvárajú perové uši
- hniezdi v zrúcaninách, dutých stromoch, skalných výklenkoch



Sova lesná

- hniezdi v dutinách stromov



Myšiarka ušatá

- dlhé perové ušká
- hniezdi v starých hniezdach dravcov

Myšiarka ušatá



Kuvik vrabčí

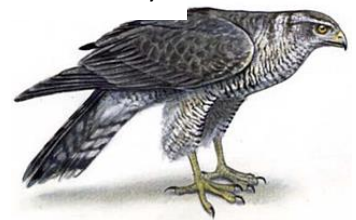
- menšia sova
- hniezdi v dutinách stromov



Myšiak lesný



Jastrab lesný



Pracovní list – Lesné vtáky – dravce a sovy – BIO 5. ročník

1. Rozlíš dravce a sovy podľa uvedených znakov.

lovia v noci, silné pazúry, zahnutý zobák, veľké oči, mäkké perie, hákovitý zobák, tichý let

Dravce:

Sovy:

2. Pozorne si prečítaj Zuzkine poznámky o lesných vtákoch. Oprav chyby ktoré nájdeš.

Telo vtákov je pokryté perím, ktoré ich chráni pred nepriateľmi. Obrubníkovým perím nazývame vrchné perie a spodné páperím. Letky sú špeciálnym typom peria na krídlach a chvoste.

Zobák majú prispôsobený na vábenie opačného pohlavia. Hákovitý zobák, silné pazúry a veľké uši sú typickými znakmi dravcov.

.....
.....

3. Kto nepatrí do skupiny? Označ a zdôvodni.

a) myšiak lesný, výr skalný, jastrab lesný, orol skalný

b) kuvik vrabčí, sova lesná, myšiarka ušatá, d'ateľ veľký

4. Označ správne odpovede . Čím sa vyznačujú dravce?

a) hákovitý zobák

b) silné pazúry

c) malé oči

5. Pomenuj vtáky na obrázkoch. Dravce označ písmenom – D, Sovy písmenom - S



.....

.....

.....

.....

6. Uhádni Kto som?

Patrím medzi menšie sovy. V dutinách stromov si robím hniezda, aj sa ukrývam.

Moje meno je

