

Drobné vodné živočíchy – Poznámky BIO 5. ročník

- žijú vo vode – stojatá voda im poskytuje dobré podmienky na život
- sú súčasťou planktónu
- poskytujú potravu iným vodným živočíchom , niektorým rybám a vtákom
- ich telo tvorí jedna bunka alebo niekoľko buniek

Jednobunkové živočíchy - nazývame ich prvoky

Črievička veľká

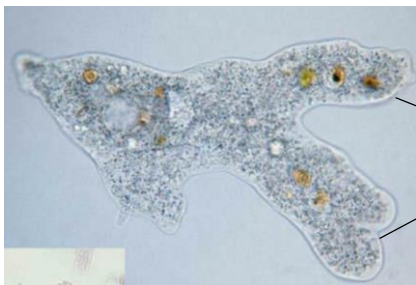
- jednobunkový živočích
- živí sa baktériami a inými organizmami
- pohybujú sa brvami, ktoré sa vlnia
- vo vnútri tela má orgánčeky, ktoré vykonávajú rozličné životné funkcie (prijímanie potravy, dýchanie, vylučovanie, rozmnožovanie, rast, pohyb)



brvy

Meňavka veľká

- jednobunkový živočích
- nemá stály tvar tela
- prelievaním vnútornej časti tela – cytoplazmy vysúva výbežky – panôžky
- pomocou nich sa pohybuje a chytá potravu



panôžky

Jednobunkové organizmy sú:

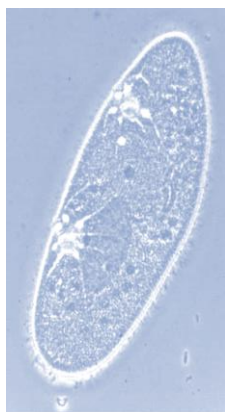
- citlivé na čistotu vody
- podľa ich výskytu možno posudzovať použiteľnosť vody
- významným článkom v potravinových reťazcoch

Pracovný list - Drobné vodné živočíchy BIO 5. ročník

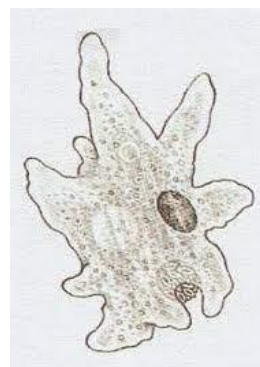
1. Telo drobných živočíchov je tvorené orgánčkami, ktoré zabezpečujú základné životné procesy. Podčiarkni čo nepatrí medzi základné životné procesy živočíchov.

prijímanie živín, dýchanie, rast, rozmnožovanie, spracovávanie slnečnej energie, vylučovanie, pohyb

2. Pomenuj vodné živočíchy na obrázkoch a prirad' k nim šípkami správne pojmy.



vlnenie
panôžky
jednobunkový živočích
brvy
nestály tvar tela



3. Rozhodni o pravdivosti tvrdení a zo zakrúžkovaných písmen získaš tajničku.

	ÁNO	NIE
a) jednobunkové živočíchy sú citlivé na čistotu vody	P	D
b) meňavka veľká sa nepohybuje	E	L
c) črievička je jednobunkový živočích	A	Z
d) jednobunkové živočíchy sa nazývajú prvoky	N	C
e) všetky brvy sa pri pohybe pohybujú jedným smerom	I	K
f) meňavka veľká má stály okrúhly tvar tela	H	T
g) črievička žije v stojatých vodách	Ó	V
h) potravou jednobunkových organizmov sú malé ryby	S	N
ch) jednobunkové organizmy sú súčasťou potravných vzťahov	U	J

Črievička a meňavka sú súčasťou

4. Črievička veľká sa živí: Označ správnu odpoveď.

- a) humusom b) neprijíma potravu c) baktériami d) minerálmi